

ORGANIZZAZIONE E STRUTTURA PER INTERVENTI URGENTI E DI SERVIZIO



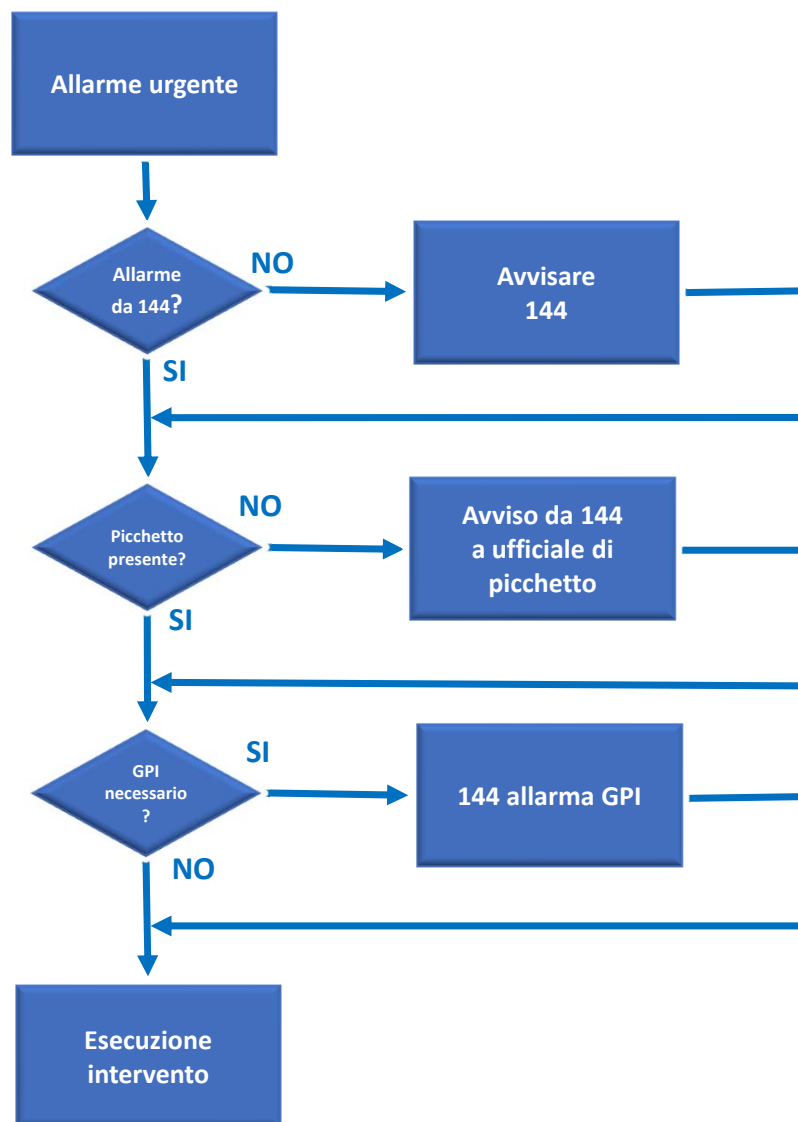


INDICE:

- PROCEDURA DI ALLARME
- CATENA DI COMANDO
- ORGANIZZAZIONE GPI
- UFFICIALI DI PICCHETTO
- GRADI DI SERVIZIO
- REQUISITI E COMPITI
- ESAME SELEZIONE MEMBRI GPI
- TABELLA REMUNERAZIONI



Flusso procedura allarmi urgenti



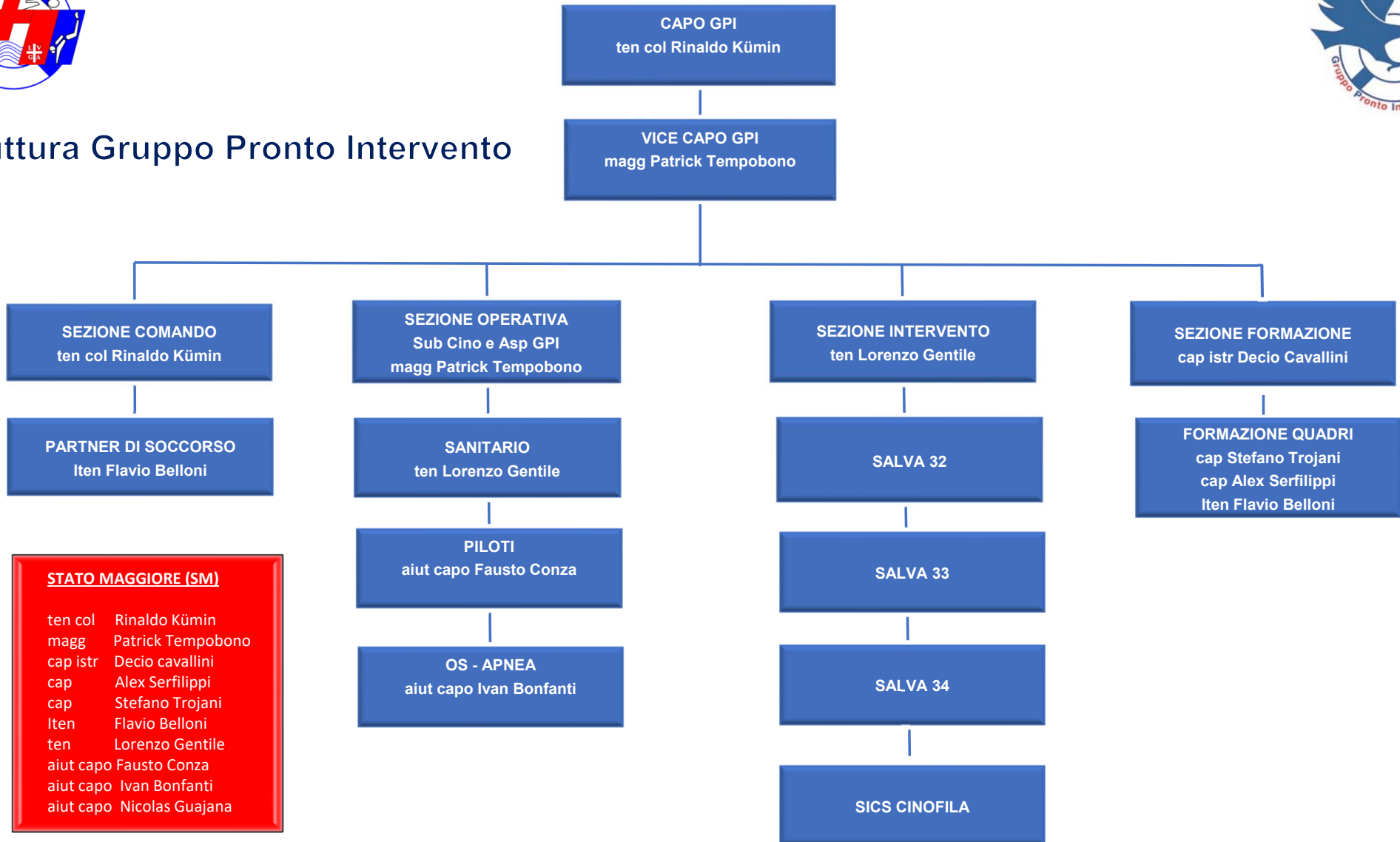


Flusso catena di comando





Struttura Gruppo Pronto Intervento





Ufficiali di picchetto

Al fine di regolare e unificare tutte le richieste di interventi non urgenti che giungono tramite polizia, pompieri o altri enti di soccorso, esse vanno inoltrate unicamente alla centrale **144 Ticino soccorso** (CECAL), che a sua volta sulla base di un'apposita tabella informerà immediatamente l'ufficiale di picchetto.

L'ufficiale di picchetto sarà responsabile per organizzare e condurre l'equipaggio SSS Lugano sulla base della richiesta d'intervento.

Nel caso che una richiesta d'intervento giunga da privati ad un nostro membro attivo, egli deve informare l'ufficiale di picchetto oppure la centrale 144 Ticino soccorso.

Se l'ufficiale non può assolvere il picchetto per un certo periodo, deve trovare un sostituto e avvisarlo in caso di richiesta d'intervento.

Il capo del GPI è incaricato di redigere la tabella su base semestrale e trasmetterla alla centrale 144 Ticino soccorso.



Gradi di servizio



**Tenete colonnello
(ten col)**



**Maggiore
(magg)**



**Capitano istruttore
(cap istr)**



**Capitano
(cap)**



**Primo tenente
(Iten)**



**Tenente
(ten)**



**Aiutante capo
(aiut capo)**



**Sergente maggiore capo
(sgtm capo)**



**Sergente capo
(sgt capo)**



**Sergente
(sgt)**



**Caporale
(cpl)**



**Appuntato capo
(app capo)**



**Appuntato
(app)**



Tenente colonnello	Requisiti: <ul style="list-style-type: none"> ➤ Incorporato nel GPI =>10 anni ➤ Essere reperibile H 24 ➤ Essere in grado di collaborare con altri enti di soccorso ➤ Avere buone conoscenze di organizzazione e tattica d'intervento ➤ Avere buone conoscenze di sistemi informatici e radiocomunicazione ➤ Avere attitudine al comando ➤ Avere esperienza in ambito condotta tipo polizia, militare, pompieri, Pci, GdF, SMCC ➤ Avere una buona reputazione da parte del Comitato direttivo ➤ Avere una buona reputazione da parte di altri partner del soccorso ➤ Conoscere almeno una seconda lingua nazionale 	Compiti: <ul style="list-style-type: none"> ➤ Funzione di coordinatore del sodalizio, capo intervento ➤ Supervisione dell'Area operativa ➤ Organizzare eventi esterni e riunioni diverse (AGO, ecc.) ➤ Partecipare ad eventi esterni ➤ Coordinare esercitazioni e istruzioni interne ➤ Collaborare negli obiettivi operativi del sodalizio ➤ Redazione di rapporti operativi e vari (AGO, ecc.) ➤ Redazione dei verbali del Comitato direttivo ➤ Gestire il sistema allarme con 144 e GPI ➤ Gestire i servizi di prevenzione e sicurezza ➤ Gestire i picchetti estivi ➤ Gestire il sito web SSS Lugano ➤ Gestire la banca dati online e Access ➤ Gestire i preventivi e fatture per servizi, lavori, interventi, ecc. ➤ Gestire la corrispondenza postale del sodalizio
Maggiore	Requisiti: <ul style="list-style-type: none"> ➤ Incorporato nel GPI =>10 anni ➤ Essere reperibile H 24 ➤ Essere commissario tecnico sub (CTS) ➤ Essere in grado di collaborare con altri enti di soccorso ➤ Essere responsabile per la formazione subacquea ➤ Essere in possesso dei brevetti necessari per l'istruzione sub ➤ Essere in possesso del brevetto DAN HIRA 1 e 2 (valutazione del rischio e identificazione pericoli) ➤ Essere disposto a seguire corsi di formazione in CH ➤ Essere in possesso dell'attestato resp. Servizio di sicurezza ➤ Avere buone conoscenze di organizzazione e tattica d'intervento ➤ Avere buone conoscenze di sistemi informatici e radiocomunicazione ➤ Avere attitudine al comando ➤ Avere esperienza in ambito condotta tipo polizia, militare, pompieri, Pci, ISP, GdF ➤ Avere una buona reputazione da parte del Comitato direttivo ➤ Avere una buona reputazione da parte di altri partner del soccorso ➤ Conoscere almeno una seconda lingua nazionale 	Compiti: <ul style="list-style-type: none"> ➤ Funzione di commissario tecnico sub, capo intervento ➤ Gestire e controllare l'attività subacquea ➤ Gestire e controllare l'uso di comunicatori e acquascooter ➤ Gestire e controllare il compressore e centralina Trimix ➤ Gestire e assicurare il mantenimento del brevetto DAN HIRA 3 assegnato al sodalizio per la gestione della sicurezza e gestione del rischio ➤ Organizzare esercitazioni e istruzioni varie ➤ Collaborare negli obiettivi operativi del sodalizio

Capitano istruttore	Requisiti: <ul style="list-style-type: none"> ➤ Avere esperienza come capo di Stato Maggiore ➤ Avere esperienza in ambito condotta tipo polizia, militare, pompieri, Pci, ISP, GdF ➤ Avere attitudine al comando ➤ Essere in grado di collaborare con altri enti di soccorso ➤ Avere una buona reputazione da parte del Comitato direttivo ➤ Avere una buona reputazione da parte di altri partner del soccorso 	Compiti: <ul style="list-style-type: none"> ➤ Funzione di capo formazione quadri ➤ Organizzare corsi di formazione inerenti la condotta ➤ Verificare le conoscenze e capacità dei membri GPI ➤ Collaborare negli obiettivi operativi del sodalizio
Primo tenente	Requisiti: <ul style="list-style-type: none"> ➤ Incorporato nel GPI => 5 anni ➤ Essere reperibile H 24 ➤ Avere esperienza in ambito condotta tipo polizia, militare, pompieri, Pci, ISP, GdF ➤ Essere disponibile a seguire corsi in CH ➤ Essere in grado di collaborare con altri enti di soccorso ➤ Avere buone attitudini al comando ➤ Avere esperienza nell'ambito della condotta ➤ Avere una buona reputazione da parte del Comitato direttivo ➤ Avere una buona reputazione da parte di altri partner del soccorso ➤ Conoscere almeno una seconda lingua nazionale 	Compiti: <ul style="list-style-type: none"> ➤ Funzione capo intervento, capo settore ➤ Seguire i corsi disposti dal capo formazione condotta ➤ Seguire almeno 2 corsi rip. disposti dal CTS ➤ Seguire esercitazioni varie
Tenente	Requisiti: <ul style="list-style-type: none"> ➤ Incorporato nel GPI ➤ Essere reperibile H 24 ➤ Avere esperienza in ambito condotta tipo polizia, militare, pompieri, Pci, ISP, GdF ➤ Essere disponibile a seguire corsi in CH ➤ Essere in grado di collaborare con altri enti di soccorso ➤ Avere buone attitudini al comando ➤ Avere esperienza nell'ambito della condotta ➤ Avere una buona reputazione da parte del Comitato direttivo ➤ Avere una buona reputazione da parte di altri partner del soccorso ➤ Conoscere almeno una seconda lingua nazionale 	Compiti: <ul style="list-style-type: none"> ➤ Funzione capo intervento, capo settore ➤ Seguire i corsi disposti dal capo formazione condotta ➤ Seguire almeno 2 corsi rip. disposti dal CTS ➤ Seguire esercitazioni varie

Aiutante capo	Requisiti: <ul style="list-style-type: none"> ➤ Incorporato nel GPI ➤ Essere reperibile H 24 ➤ Essere istruttore di settore (sub / piloti / OS-apneisti) ➤ Essere disponibile a seguire corsi in CH ➤ Essere responsabile logistica materiale in base alla funzione (pilota, sanitario, operatore superficie apneista) ➤ Essere in possesso dei brevetti richiesti per la funzione espletata ➤ Essere in grado di collaborare con altri enti di soccorso ➤ Avere buone attitudini al comando ➤ Avere esperienza nell'ambito della condotta ➤ Avere una buona reputazione da parte del Comitato direttivo ➤ Avere una buona reputazione da parte di altri partner del soccorso 	Compiti: <ul style="list-style-type: none"> ➤ Funzione di istruttore, capo intervento ➤ Seguire i corsi disposti dal capo formazione condotta ➤ Seguire esercizi disposti dal capo piloti ➤ Seguire almeno 2 corsi rip. disposti dal CTS ➤ Seguire esercitazioni varie ➤ Svolgere regolari picchetti estivi
Sergente maggiore capo	Requisiti: <ul style="list-style-type: none"> ➤ Incorporato nel GPI ➤ Essere reperibile H24 ➤ Essere pilota con esperienza ➤ Essere in grado di collaborare con altri enti di soccorso ➤ Essere in possesso dei brevetti richiesti per la funzione espletata ➤ Avere buona attitudine al comando ➤ Avere una buona reputazione da parte del Comitato direttivo ➤ Avere una buona reputazione da parte di altri partner del soccorso 	Compiti: <ul style="list-style-type: none"> ➤ Funzione di capo gruppo ➤ Seguire i corsi disposti dal capo formazione condotta ➤ Seguire esercizi disposti dal capo piloti ➤ Seguire almeno 2 corsi rip. disposti dal CTS ➤ Seguire esercitazioni varie ➤ Svolgere regolari picchetti estivi
Sergente capo	Requisiti: <ul style="list-style-type: none"> ➤ Incorporato nel GPI ➤ Essere reperibile H24 ➤ Essere in possesso dei brevetti richiesti per la funzione espletata ➤ Essere un sub con il brevetto istruttore con almeno sei specialità, apneista avere livello 3 pilota avere delle buone qualifiche da parte dell'istruttore capo piloti ed avere superato il corso aiuto condotta ➤ Avere una buona reputazione da parte del Comitato direttivo ➤ Avere una buona reputazione da parte di altri partner del soccorso 	Compiti: <ul style="list-style-type: none"> ➤ Funzione di pilota, sub, op. di superficie-apneista o aiuto condotta ➤ Seguire la formazione disposta dall'istruttore di sezione ➤ Seguire almeno 2 corsi rip disposti dal CTS ➤ Seguire esercitazioni varie ➤ Svolgere regolari picchetti estivi

<p>➤ Sergente</p>	<p>Requisiti:</p> <ul style="list-style-type: none"> ➤ Incorporato nel GPI ➤ Essere reperibile H24 ➤ Essere in possesso dei brevetti richiesti per la funzione espletata ➤ Essere un sub con brevetti di assistente istruttore o divemaster con almeno due brevetti di specialità ultimati oltre al DPV e GF, per apneista avere brevetto livello 2 e per il pilota avere delle buone qualifiche da parte dell'istruttore capo piloti sulla guida e gestione dell'equipaggio ➤ Avere una buona reputazione da parte del Comitato direttivo ➤ Avere una buona reputazione da parte di altri partner del soccorso 	<p>Compiti:</p> <ul style="list-style-type: none"> ➤ Funzione di pilota, sub, op. di superficie-apneista o aiuto condotta ➤ Seguire la formazione disposta dall'istruttore di sezione ➤ Seguire almeno 2 corsi rip disposti dal CTS ➤ Seguire esercitazioni varie ➤ Svolgere regolari picchetti estivi
<p>Caporale</p>	<p>Requisiti:</p> <ul style="list-style-type: none"> ➤ Essere reperibile H24 ➤ Essere in possesso dei brevetti richiesti per la funzione espletata ➤ Essere un sub con almeno due brevetti di specialità ultimati oltre al DPV e al GF, apneista essere in possesso del livello 1 con corso GF ultimato, pilota in base alle qualifiche dell'istruttore capo piloti può passare a sergente ➤ Avere una buona reputazione da parte del Comitato direttivo ➤ Avere una buona reputazione da parte di altri partner del soccorso 	<p>Compiti:</p> <ul style="list-style-type: none"> ➤ Funzione di pilota, sub, op. di superficie-apneista o aiuto condotta ➤ Seguire la formazione disposta dall'istruttore di sezione ➤ Seguire almeno 2 corsi rip disposti dal CTS ➤ Seguire esercitazioni varie ➤ Svolgere regolari picchetti estivi
<p>Appuntato capo</p>	<p>Requisiti:</p> <ul style="list-style-type: none"> ➤ Incorporato nel GPI ➤ Essere reperibile H24 ➤ Essere in possesso dei brevetti richiesti per la funzione espletata ➤ Essere un sub con brevetti DPV e GF terminati, apneista o pilota con ultimato il corso GF per la comunicazione tra superficie e i sub ➤ Comprovata esperienza nel gruppo ➤ Avere una buona reputazione da parte del Comitato direttivo ➤ Avere una buona reputazione da parte di altri partner del soccorso 	<p>Compiti:</p> <ul style="list-style-type: none"> ➤ Funzione di pilota, sub, op. di superficie-apneista o aiuto condotta ➤ Seguire la formazione disposta dall'istruttore di sezione ➤ Seguire almeno 2 corsi rip disposti dal CTS ➤ Seguire esercitazioni varie ➤ Svolgere regolari picchetti estivi
<p>Appuntato</p>	<p>Requisiti:</p> <ul style="list-style-type: none"> ➤ Incorporato nel GPI ➤ Essere reperibile H24 ➤ Essere in possesso dei brevetti richiesti per la funzione espletata ➤ Avere una buona reputazione da parte del Comitato direttivo ➤ Avere una buona reputazione da parte di altri partner del soccorso 	<p>Compiti:</p> <ul style="list-style-type: none"> ➤ Funzione di pilota, sub, op. di superficie-apneista o aiuto condotta ➤ Seguire la formazione disposta dall'istruttore di sezione ➤ Seguire almeno 2 corsi rip disposti dal CTS ➤ Seguire esercitazioni varie ➤ Svolgere regolari picchetti estivi

Esame per selezione membri GPI

Piloti	Requisiti: <ul style="list-style-type: none"> ➤ Essere reperibile H24 con arrivo in sede max in 30 min ➤ Essere pilota con esperienza ➤ Essere in grado di collaborare con altri enti di soccorso ➤ Essere in possesso dei brevetti richiesti per la funzione espletata ➤ Avere buona attitudine al comando ➤ Avere superato il corso per gestione GF superficie e sub. ➤ Avere una buona reputazione da parte del Comitato direttivo ➤ Avere una buona reputazione da parte di altri partner del soccorso 	Esami ammissione: <ul style="list-style-type: none"> ➤ Corso somministrazione O2 ➤ Corso somministrazione O2 avanzato ➤ Corso condotta I
Sub	Requisiti: <ul style="list-style-type: none"> ➤ Essere reperibile H24 con arrivo in sede max in 30 min ➤ Essere in possesso dei brevetti richiesti per la funzione espletata ➤ Avere una buona reputazione da parte del Comitato direttivo ➤ Avere una buona reputazione da parte di altri partner del soccorso 	Esami ammissione: <ul style="list-style-type: none"> ➤ Corso Skills (minimo advance) ➤ Corso DPV Level I ➤ Corso Gran facciale ➤ Recupero sub in difficoltà (secondo disposizione CMAS.CH) ➤ Prova olimpionica 800 mt con attrezzatura completa (disp. CMAS.CH) ➤ Attrezzatura con sistema «Hogartiano»
OS/Apnea	Requisiti: <ul style="list-style-type: none"> ➤ Essere reperibile H24 con arrivo in sede max in 30 min ➤ Essere in possesso dei brevetti richiesti per la funzione espletata ➤ Avere superato il corso per gestione GF superficie e sub. ➤ Avere una buona reputazione da parte del Comitato direttivo ➤ Avere una buona reputazione da parte di altri partner del soccorso 	Esami ammissione: <ul style="list-style-type: none"> ➤ Corso somministrazione O2 ➤ Corso somministrazione O2 avanzato ➤ Nuoto a tempo senza pinne in piscina (vedi tabella) ➤ Nuoto a tempo nel lago con attrezzatura (pinne, snorkel, muta e maschera) vedi tabella

Indennità per intervento primario

Gruppo Pronto Intervento (GPI)			Soccorritori SSS Lugano (se già in sede)		
*Capo Intervento / Ufficiali / sotto-ufficiali superiori con funzione	Giornata intera	CHF 150 .-	Capo Intervento con funzione	Giornata intera	CHF 75 .-
	Prime 4 h	CHF 75 .-		Prime 4 h	CHF 40 .-
Capo Intervento / Ufficiali / sotto-ufficiali superiori senza funzione	Giornata intera	CHF 75 .-	Capo intervento senza funzione	Giornata intera	CHF 40 .-
	Prime 4h	CHF 40.-		Prime 4 h	CHF 20 .-
Sotto-ufficiali	Giornata intera	CHF 75 .-	Piloti	Giornata intera	CHF 40 .-
	Prime 4 h	CHF 40 .-		Prime 4 h	CHF 20 .-
Soccorritore	Giornata intera	CHF 40 .-	Soccorritore	Giornata intera	CHF 20 .-
	Prime 4 h	CHF 20 .-		Prime 4 h	CHF 10 .-
**Falso Allarme	Con arrivo in sede	CHF 10 .-	**Falso allarme	Arrivo in sede	CHF 5 .-

*Funge da capo intervento unicamente l'ufficiale che arriva per primo in sede, gli altri ufficiali verranno conteggiati come graduati ma senza funzione.

La prima ora non viene conteggiata nelle indennità, in quanto come ente di soccorso la prima ora è gratuita. Le prime 4 ore vengono conteggiate a partire del termine della prima ora.

****Falso allarme:** tutte le operazioni che vengono annullate quando si va o si viene dalla Sede al luogo dell'intervento. Tutti gli interventi da casa con arrivo in sede o direttamente sul punto dell'intervento. L'intervento viene annullato unicamente dal capo intervento, che su ordine della Centrale dall'allarme 144 o CECAL darà la revoca. Tutti sotto stanno alle indennità di falso allarme (ufficiali, sotto-ufficiali superiori, sotto-ufficiali e capi intervento).

NB: Le indennità vengono attribuite unicamente ad interventi con chiamata sul cellulare / eccezione per soccorritori non facenti parte del GPI già presenti in sede. Le indennità non vengono attribuite ad interventi in giornate di picchetto estivi.